

## Release News

### Status und Freigabe

Autor:

VertiGIS GmbH

Klassifizierung:

Öffentlich



### Inhalt

<b>Release 10.9 2024.01</b> .....	<b>2</b>
<b>Release 10.9 2023.09</b> .....	<b>4</b>
<b>Release 10.9 2023.07</b> .....	<b>7</b>
<b>Release 10.9 2023.06</b> .....	<b>7</b>
<b>Release 10.9 2023.05</b> .....	<b>8</b>
<b>Release 10.9 2023.04</b> .....	<b>9</b>

## Release 10.9 2024.01

**GeoOffice analyst**

185589 layer.integration.settings: Sachdatendialog funktioniert korrekt, auch wenn keine Dokumente gefunden werden

**GeoOffice dkm**

247602 Aktualisierung der DKM-Layer auf den neuesten Stand (V3)

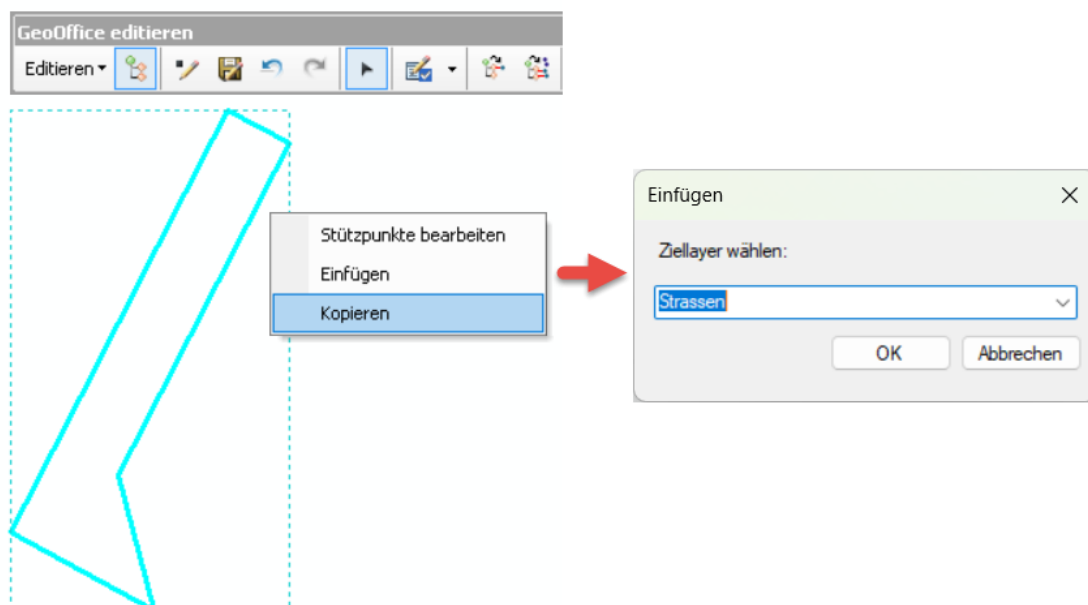
**GeoOffice editieren**

189822 Polygon-Cutter wird aktiv, auch wenn Editieren durch die Aktion "Zuweisen/Kopieren" gestartet wird

**GeoOffice express**

77327 Es ist möglich, selektierte Features und deren Attribute zu kopieren (Kontextmenü / STRG C & STRG V) und in einen frei wählbaren Layer einzufügen

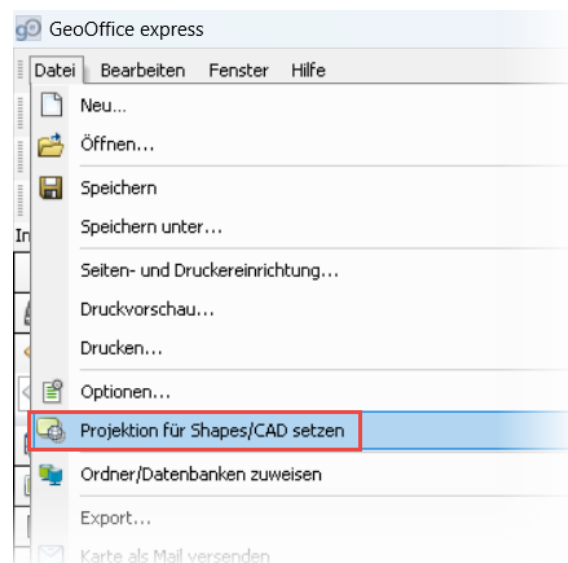
Hierzu wird das zu kopierende Feature selektiert und mit dem Edit Werkzeug (kurzer schwarzer Pfeil) ausgewählt, so dass das Feature eingerahmt wird. Anschließend kann über die Tastatur oder das Kontextmenü kopiert und eingefügt werden, wobei der Ziellayer über ein eigenes Menü ausgewählt werden kann.



232202 In den Anzeige-Eigenschaften eines Rasters können auch mehrere Einstellungsveränderungen per "Übernehmen" vorgenommen werden

244102 "Projektion für Shapes setzen" funktioniert auch mit CAD Daten

Um die Performance zu verbessern, können nun in GeoOffice express auch CAD-Daten (dwg- und dxf-Dateien) schnell und einfach mit dem Befehl „Projektion für Shapes/CAD setzen“ projiziert werden.



### GeoOffice Integrator 2021

182034 Ziele im Zielauswahl-Dialog lassen sich ausblenden, wenn in der Konfiguration der Parameter Visible auf False gesetzt wird

237409 Timeout aus der Konfigurationsdatei zum Starten der Zielapplikation wird berücksichtigt

244306 Reihenfolge der Ziele im Zielauswahl-Dialog lässt sich festlegen, wenn in der Konfiguration der Parameter Order verwendet wird

251061 Bei der Integration erscheint kein "Timeout with Communicate!"-Fehler

### GeoOffice K5

213871 GeoOffice K5 Tool "Daten-Import" kann als Executable mit Parametern ausgeführt werden

## GeoOffice raumplanung Oberösterreich

198112 Symbolisierungen der Geogene Risikozone Typ A und B sind besser unterscheidbar

## GeoOffice raumplanung Salzburg

197253 ePaper Beiblatt Spalte "Blatt-Nr.": Zeilenumbruch ermöglicht Lesbarkeit aller Blattnummern

## GeoOffice raumplanung Tirol

239418 Legendenblock im Raumordnungskonzept "Vorw. landw. Nutzung" ist korrekt formatiert

## GeoOffice raumplanung update

254178 Raumplanung Update: "Projekte aktualisieren" aktualisiert auch die Konfigurationsdateien bei der Geodatenbank

## GeoOffice xPlanung

241753 Firsthöhe und Bauweise sind in der Nutzungsschablone enthalten

245384 Planableitung ist möglich und es erscheint keine Fehlermeldung "Der Wert darf nicht NULL sein. Parametername: key"

## GDIShare

191889 GDIShare steht für ArcGIS 10.8.2 als Basis zur Verfügung

# Release 10.9 2023.09

## GeoOffice raumplanung Burgenland

240052 Neues Planzeichen: Grünfläche - Einrichtungen zur Gewässerpflege und -bewirtschaftung



240053 Neues Planzeichen: Erhaltenswerte Gebäude im Grünland (konsensgemäß)



240054 Neues Planzeichen: Wasserwirtsch. Vorrangflächen zur Sicherung und Freihaltung von Überflutungs- und Retentionsflächen



240055 Reaktivierung Planzeichen: Grünfläche – Tierhaltung



240057 Neues Planzeichen: Wald - Potentialflächen für die Verwendung zu waldfremden Zwecken



240058 Neues Planzeichen: Eignungszone für Windkraftanlagen (§ 53c Abs. 1)



240059 Neues Planzeichen: Ausschlusszone für Windkraftanlagen (§ 53c Abs. 1)



240060 Zusatz für Bauland-Sondergebiet: Kultur und Tourismus

## GeoOffice symboliken

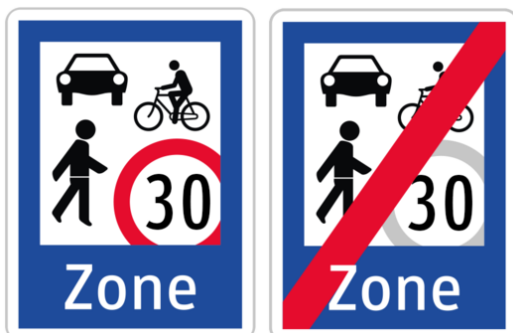
241195 Neues Verkehrszeichen: Kennzeichnung eines Schutzweges und einer Radfahrerüberfahrt



241196 Neue Verkehrszeichen: Sackgasse mit Durchgehmöglichkeit, Sackgasse mit Durchfahrmöglichkeit für Radfahrer und Durchgehmöglichkeit



241197 Neue Verkehrszeichen: Begegnungszone 30/Ende einer Begegnungszone 30



241822 Neue Verkehrszeichen: Grünpfeil für Radfahrer gerade/rechts (Zusatztafel 5n)



**GeoOffice xPlanung (10.9.769)**

243238 Die automatisch per Konformitätsprüfung erzeugte Featureclass B0\_Inters ist nicht mehr leer

## Release 10.9 2023.07

**GeoOffice xPlanung**

236084 Im GML korrekt referenzierte Objekte aus Fremdsoftware können fehlerfrei und vollständig per GML Import geladen werden

## Release 10.9 2023.06

**GeoOffice analyst**

203526 Das Werkzeug "Räumlichen Index für Shapes erzeugen" wird nur auf Shapefiles angewendet

**GeoOffice express**

188893 Darstellung von Rasterkatalogen bei Transparenz ist korrekt

**GeoOffice raumplanung Salzburg**

233395 Mindesthöhen für TH, GH und FH in Nutzungsschablone erweitert

**GeoOffice xPlanung**

75636 Datumsfelder im Sachdatendialog werden im deutschen Datumsformat angezeigt

177127 Die neue GML Export Option "Nur Pläne und Bereiche berücksichtigen" ermöglicht einen teilvektoriellen Export von xPlanung-Projekten

177128 Die neue WebOffice Export Option "Nur Pläne und Bereiche berücksichtigen" ermöglicht einen teilvektoriellen Export von xPlanung-Projekten

- 199647 Es erfolgt keine Prüfung der seit Version 5.1. nicht mehr gültigen Konformitätsbedingung 4.9.6.1
- 202024 Das Benutzerhandbuch lässt sich über die xPlanung-Werkzeugleiste aufrufen
- 203748 Textfelder "Name", "Plannamen" und "Beschreibung" der xPlanung-Datenbanken sind nicht auf 255 Zeichen beschränkt und die Einschränkung lässt sich bei der Datenbankerstellung auch für alle übrigen Textfelder aufheben
- 230850 Name, Nummer, Planart, Rechtsstand, Veränderungssperren werden im WebOffice Export in der Featureclass mit ausgegeben
- 230867 Externe Referenzen werden per WebOffice Export in Featureclass und Tabelle exportiert
- 230885 Abgeleitete Pläne sind nach dem GML-Import in der Planverwaltung sichtbar, auch wenn sie den senkrechten Strich (Pipe) im Plannamen enthalten
- 231176 Generische Attribute: Feld "Name" wird angezeigt und ist ausfüllbar
- 233628 Beim Editieren erscheint bei fraglicher Bereichszuordnung ein Auswahldialog. Liegen Stützpunkte u.a. auf der gemeinsamen Kante zweier Bereiche, so erfolgt die Zuordnung korrekt
- 234561 Features, deren Stützpunkte ausschließlich auf der Kante zweier angrenzender Bereiche liegen, erfüllen die Konformitätsbedingung 2.2.3.1

## Release 10.9 2023.05

### Integrator 2021

- 91781 Automatische Aktualisierung des Integrator 2021
- 185369 GeoOffice Integrator 2021 berücksichtigt den in der StoreManagerConfiguration.xml angegebenen Konfigurationspfad



## Release 10.9 2023.04

### GeoOffice basis

- 191857      Lizenzanforderung über den Dialog "Lizenz-Info" ist möglich
- 193624      In der E-Mail aus Funktion "Datei/Karte als Mail versenden" ist kein Empfänger eingetragen und der Betreff lautet "GeoOffice Mail"
- 202817      Integrator 2021 ist kein Bestandteil von GeoOffice analyst und GeoOffice express sondern wird separat installiert

Die neuesten Umsetzungen im Integrator 2021 zum Thema POST haben zur Folge, dass mit der Installation des Integrator 2021 ein Windowsdienst installiert wird, der zwei bestimmte .NET runtimes erfordert. Um zu vermeiden, dass bei der Installation von GeoOffice analyst und GeoOffice express diese .NET Produkte abgefragt werden und Bedingung für die Installation sind, ist Integrator 2021 nun kein Bestandteil mehr von GeoOffice analyst und GeoOffice express und bei Bedarf separat zu installieren.

Installationsempfehlung bei reiner Analyst-Installation: Sollte eine ältere 10.9er Version von analyst oder express bereits auf einem PC vorhanden sein, ist folgender Workflow empfohlen:

1. Ggf. Integrator 2021 (2.0.300 und niedriger) deinstallieren
2. Ggf. weitere GeoOffice module deinstallieren
3. GeoOffice analyst (10.9.555 und niedriger) deinstallieren
4. GeoOffice analyst (10.9.584 und höher) installieren
5. Ggf. weitere GeoOffice module installieren
6. Integrator 2021 (2.0.301 und höher) installieren

### GeoOffice express

- 188999      Werkzengleiste "GeoOffice bemaßen Redlining" ist verfügbar und Werkzeug "einzelne Maße" funktioniert bei einer Express-Installation vom Typ "Standard"
- 194766      Werkzengleiste "cad export It" ist vollständig und Werkzeug "Export für Bereich" funktioniert bei einer Express-Installation vom Typ "Standard"

### GeoOffice gdb

- 75314      Setup für GeoOffice gdb ist unabhängig von zugrundeliegender ArcGIS Version

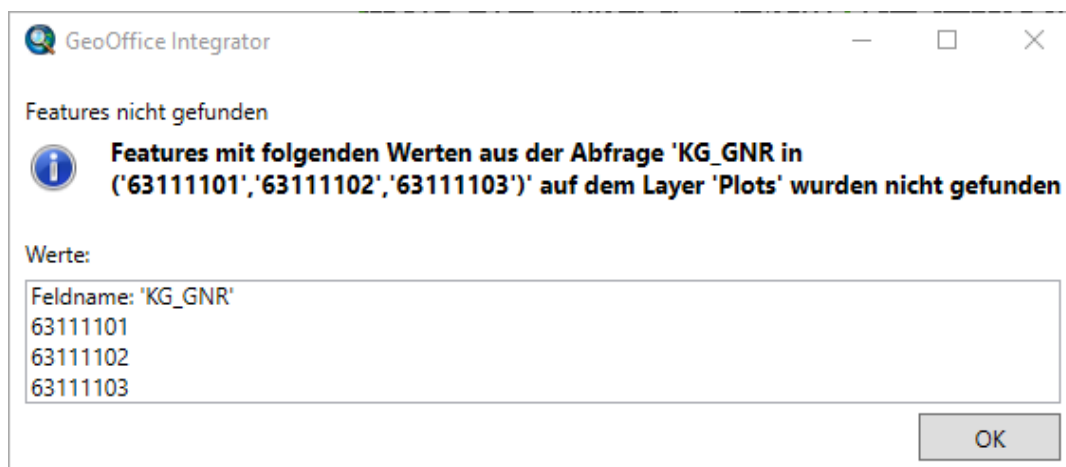
## GeoOffice gis engine

204998 DKM: Anpassung von GKZs (70370) und Umbenennung von GB Namen (Seekirchen am Wallersee)

## Integrator 2021

184671 Wenn bei der Integration nicht alle Features in der GeoOffice-Zielanwendung gefunden werden, erscheint ein Dialog mit der entsprechenden Auflistung der Features, wenn in der Konfiguration der Parameter ShowMismatch auf True gesetzt wird

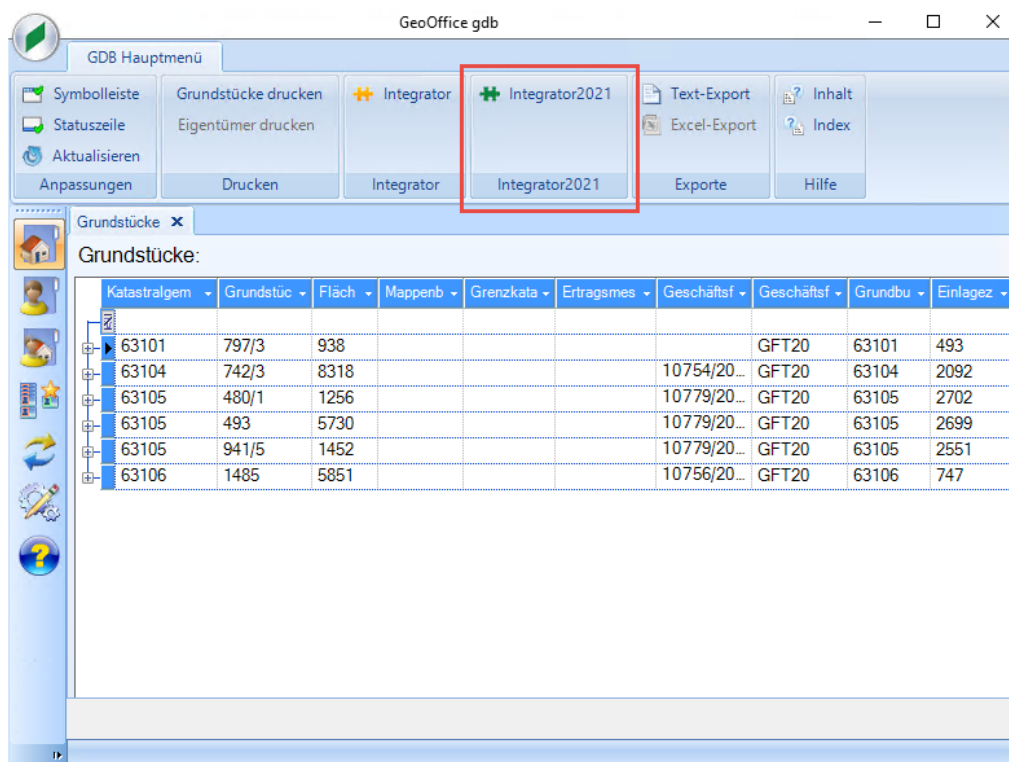
Wenn in der Konfiguration der Parameter ShowMismatch auf True steht, erscheinen Infomeldungen, sobald mindestens ein Feature/Wert nicht gefunden wurde. In einer scroll- und kopierbaren Textbox werden alle Werte aufgelistet, die nicht gefunden wurden. Wenn zum Beispiel fünf Features/Werte gefunden wurden und drei nicht, dann werden die fünf Features im GeoOffice analyst selektiert und zusätzlich erscheint eine Infomeldung mit den drei Werten, die nicht gefunden wurden. Wenn kein einziges Feature gefunden wurde, werden alle gesendeten Werte aufgelistet.



185059 Übertragung einer Vielzahl von Objekten per Integrator 2021 mittels POST ist möglich

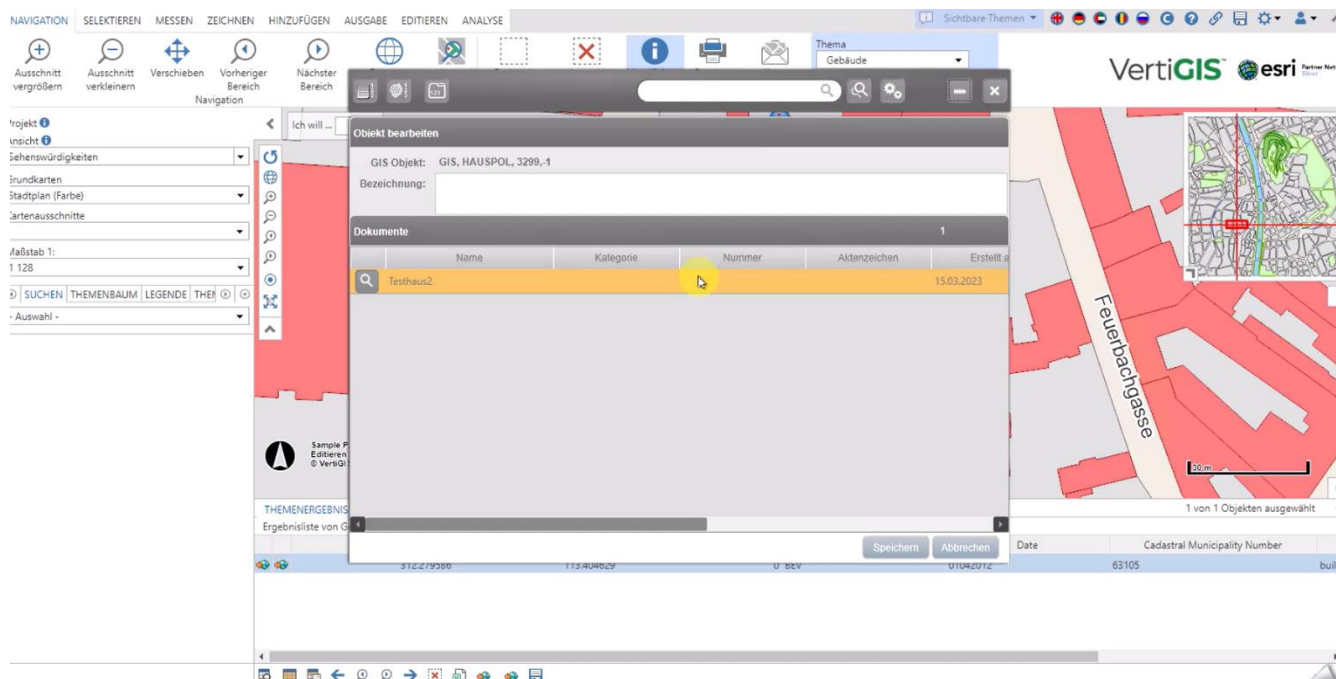
188959 GeoOffice gdb kann als Quell- und Zielanwendung mit Integrator 2021 verwendet werden

GeoOffice gdb kann für Integrationen mit Integrator 2021 nun als Quell- und als Zielanwendung herangezogen werden:



188961 GeoOffice dokumentenverwaltung kann per Integrator 2021 aus der Quellanwendung WebOffice geöffnet werden

GeoOffice dokumentenverwaltung kann nun für Integrationen ausgehend vom Webbrowser bzw. WebOffice herangezogen werden:



192883 Integrator 2021 funktioniert bei Shapefiles für Objekte mit FID=0

- 194702 Integrator 2021 erfordert .NET 6
- 196652 Als Anwender kann ich Integrator 2021 domainübergreifend verwenden also eine Integration von einem Rechner an einen anderen Rechner durchführen
- 196653 Das Trennzeichen ist konfigurierbar für die Übertragung mehrerer Objekte
- 204246 Integrator 2021 legt das Verzeichnis %Appdata%\VertiGIS\GeoOffice\Integrator automatisch mit dem ersten Start der VertiGIS.Roo.Server.exe bzw. Login an, falls noch nicht vorhanden

## GeoOffice live link

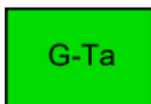
- 187159 Die Meldung "404No entry with key '0' found" erscheint nicht, wenn ein Wert im Sachdatendialog korrigiert wurde, ohne zu speichern

## GeoOffice raumplanung Burgenland

- 197804 Neue Widmung: gesondert zu kennzeichnendes Aufschließungsgebiet



- 197805 Neue Widmung: Teichanlage



- 197807 Neue Widmung: Hütte zur Fischerei und Teichbewirtschaftung



- 197808 Neue Widmung: Eignungszone für Photovoltaik-Freiflächenanlagen

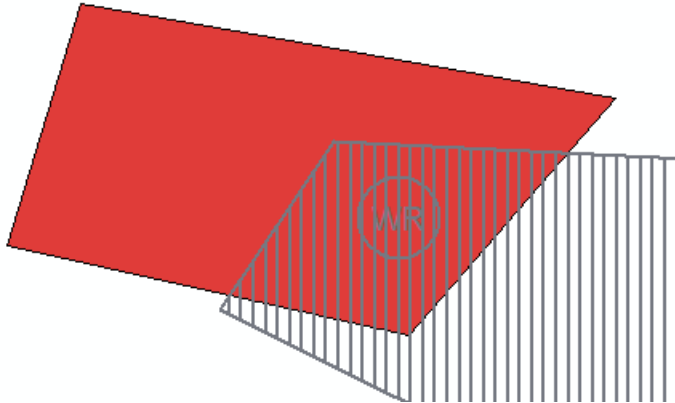


- 197810 Nicht mehr aktuelle Rückhaltebecken mit dem Widcode 13805 werden nach dem Daten-Import in den Layer Widmungen gespielt

- 197812 Flächen mit alten Widcodes behalten ihren Widcode beim Daten-Import bei

**GeoOffice raumplanung Oberösterreich**

188762 Hintergrund der Signaturpunkte für Gefahrenzonen ist transparent und die darunterliegende Widmung ist nun sichtbar



198996 Bestehendes Bauland (Siedlungsstruktur) wird im Detailplan korrekt dargestellt

205077 Raumplanung Oberösterreich Layer "SigPkte Bauland Grünland Verkehrsflächen" wird korrekt dargestellt

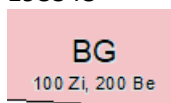
**GeoOffice raumplanung Salzburg**

108422 Ergänzung der Kategorie "Sanierete Altlast"

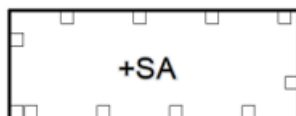
172481 Daten-Import Schnittstelle: FLUE wird bei Teilabänderungen nicht mehr mit Widcode UNNU importiert, sondern mit FLUE

197790 Im Schnittstellen-Shapefile TAAE\_F sowie im Layer Teilabänderungen wurde das Attribut „BescheiDat“ ergänzt

198348 Anpassung Signatur Gebiete für Beherbergungsgrößbetriebe



199122 Neue Widmung Kennzeichnung für Flächen für freistehende Solaranlagen (KZSA)



199542 Beim Schnittstellenexport in die Shapefiles FLWI\_WIDMUNG\_F und TAAE\_F wird das Feld Nr\_BG\_HG bei übereinanderliegenden Ebenen befüllt

200073 Erweiterungen für den Schnittstellenexport des Shapefiles TAAE\_F

200182 Im Sachdatendialog der Flächen mit besonderer Kennzeichnung werden die Befristungsstatus als Lookups angezeigt

**GeoOffice raumplanung Tirol**

200801      Legendenblock "Gebäudesituierung Nebengebäude - Höchstausmaß" wird strichliert dargestellt

**GeoOffice symboliken**

199768      Neue Verkehrszeichen: Schulstraße und Schulstraße Ende

Als neue Verkehrszeichen wurden „Schulstraße“ und „Ende einer Schulstraße“ erfasst und sind im Verkehrszeichen Template ab sofort enthalten.

**GeoOffice xPlanung**

76488      GeoOffice xPlanung kann mit einer PostgreSQL-Datenbank verwendet werden

203580      GML-Import erfolgt auch bei ungültigen Verweisen in einer GML inkl. Fehlerbeschreibung im Logging